



菊地 志雄 (岩館1)
 石井 隼生 (中浜)
 菊地 美結 (浜田)
 〔真貴・園美 長女〕

こんにちは
 赤ちゃん



須藤 幸二 (91) 岩館2
 田村 レイ (79) 水沢
 柴田 キノ (93) 目名潟
 日沼 トキエ (90) 中浜

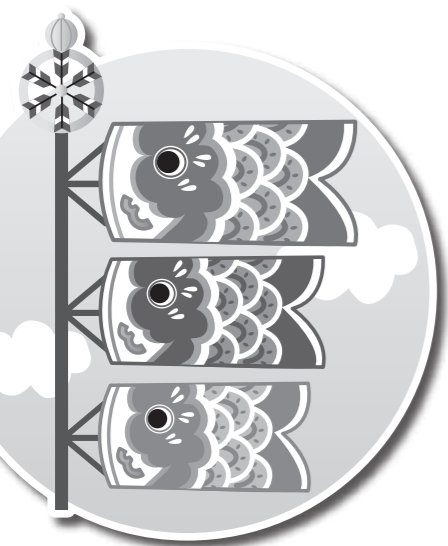


八峰町社会福祉協議会へ
 「香典返しにかえて」

菅原 悟 (浜田)
 菅原 寛 (田)
 木藤 久徳 (田中)
 木藤 亡父 (中)

おくやみ

佐々木 武志 (81) 目名潟
 菅原 寛 (83) 浜田
 高坂 サト (89) 立石



八峰町へ
 「ふるさと八峰応援基金」
 寄附金として

藤田 豊 (茂浦)
 藤田 亡母 シゲ子
 厚くお礼申し上げます。に、故人のご冥福をお祈りいたします。

人の動き (4月30日現在)	
人口	7,769人(31人減)
男	3,661人(14人減)
女	4,108人(17人減)
異動内訳	
出生	3人
死亡	11人
転入	5人
転出	28人
世帯数	3,127世帯(9世帯減)

()の数字は前月との比較。この数字は住民基本台帳に基づいています。(外国人を含む)

東北「道の駅」スタンプラリー2015開催中

東北「道の駅」のスタンプを集めて、賞品をゲットしよう！
 今年のスタンプブックはドライブに便利な「東北の風景街道」
 おすすめルートつき。
 さらに東北「道の駅」+協賛施設で利用できる
 総額10,000円相当のクーポンもついてお得！
 さあ、スタンプラリーで東北「道の駅」をぐるーっと巡ろう！

【賞品応募期間】
 2015年4月18日(土)～2016年1月15日(金)
 【完走証明書申込期間】
 2015年4月18日(土)～2017年1月15日(日)

スタンプブックは東北「道の駅」全駅で販売中。
 東北の全ての「道の駅」が1枚で確認できる、東北「道の駅」
 ロードマップも同時発売中。(いずれも1冊200円・税込)

詳細につきましては、東北「道の駅」連絡会HPよりご確認ください。
<http://www.michinoeki-tohoku.com/>



水沢ダム洪水対応演習と勤務体制変更のお知らせ

平成27年度全県ダムの洪水対応演習が実施されます。本町でも水沢ダムにおいて下記のとおり実施します。
 ダムからの放流はおこないませんが、サイレンの吹き鳴らしや回転灯の作動、パトロールカーによる巡回をおこないますので、ご協力をお願いします。

また、水沢ダムは今年度4月1日から勤務体制が変更になり、毎週2回(火曜日、木曜日)のみの出勤体制となりました。なお、洪水時等の緊急時には従来どおり対応します。

■日 時 5月19日(火) 午前8:30～午後5:00まで
 ■問合せ先 山本地域振興局建設部 工務課工務第二班 ☎52-6109



入札結果をお知らせします!! 町で行った入札において、予定価格が130万円以上のものについて、お知らせします。

■4月16日入札分		○下水道処理施設水質検査業務委託	
○嘉治助台地区給水管切替工事	契約金額 1,861,920円 (落札率90.12%)	契約金額	4,158,000円 (落札率87.77%)
請負業者 丸一佐々木建設(株) 八峰本店		請負業者	秋田環境測定センター(株)
○八峰町簡易水道水質検査業務委託	契約金額 2,843,208円 (落札率97.25%)		
請負業者 (株) 秋田県分析化学センター			

デジカメ プリント
 早き 銀きり
 入園 入学
 のこしてあげませんか!

1階スタジオ・リビング
 予約・お問い合わせは

個人写真 家族写真 ☎76-2960
 同級会・百日記念・ご結婚写真・記念写真撮影・スタジオ完備

藤田写真館
 八峰町峰浜高野々真山1-2 国道101号 ☎0185-76-2960

やっばし 秋田朝日新聞 よまねばな!

県内で一番読まれている新聞です
 一週間お試し(無料)をどうぞ。

さきがけ峰浜 富山新聞店
 ご連絡は…☎76-3894・FAX76-3897

ストーブ 分解掃除 予約受付中

ホームタンクの点検・修理・洗浄も承ります
 お見積りいたします!

ENEOS 武内商店(株) ☎76-2019

皆様が安心・気軽にご利用いただける店!

カラオケサロン
 みんなの水沢

能代市東町3-1 東町田村ビル ☎54-1770
 【営業時間】
 ・昼(カラオケ): 正午～午後5時
 ・夜(スナック): 午後7時～午後11時
 【定休日】 水曜日