

1月

## 冬のあきた白神イベント NO.2

## 『白神こだま酵母のパン・ピZZアづくり』

世界自然遺産白神山地で発見された『白神こだま酵母』は、発酵力に優れ、風味豊かな美味しいパンができる評判です。そして、白神山地のミネラル分が流れこんだ日本海の海水からつくった『八峰白神の塩』、これら白神山地のめぐみを使ってパン・ピZZアづくりに挑戦します。

- 日 時 平成 24 年 1 月 22 日(日)
- 会 場 あきた白神体験センター、あきた白神駅
- 参加対象 一般の方 20 名 (最少催行人数 4 名)
- 参加費 3,000 円
- 申し込み 1 月 13 日(金)まで あきた白神体験センターへ



## 日 程

- 8:30～ 9:00 受付
- 9:00～11:45 オリエンテーション、パンづくり体験
- 12:00～13:30 ピZZアづくり&昼食
- 13:30～14:30 レクリエーション、終了後解散

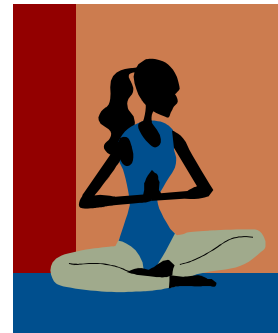
1月

## 冬のあきた白神イベント NO.3

## 『女性の美・健康アップに挑戦。』

女性のみなさん、寒い冬だからといって家の中に閉じこもっていませんか？冬だからこそ、「美」と「健康」を考えてみましょう。ヨガやアロマ、岩盤浴で心身ともにリラックス。気分が変われば自然に笑顔になれます。笑顔のステキな女性は美しい！

- 日 時 平成 24 年 1 月 29 日(日)
- 会 場 あきた白神体験センター
- 参加対象 一般女性 15 名 (最少催行人数 4 名)
- 参加費 3,500 円
- 申し込み 1 月 20 日(金)まで あきた白神体験センターへ



## 日 程

- |                      |                              |
|----------------------|------------------------------|
| 8:30～ 9:00 受付        | 11:15～12:45 岩盤浴              |
| 9:00～ 9:30 オリエンテーション | 12:45～13:45 リラックスタイム (食事・休憩) |
| 9:30～11:00 ヨーガ体験     | 14:00～15:00 アロマイヤしの時間、終了後解散  |

□お申し込み・お問い合わせ : あきた白神体験センター 八峰町八森字御所の台 53-1

TEL 0185-77-4455 FAX 0185-77-4456